

16	17	18
21	22	23
24	25	26

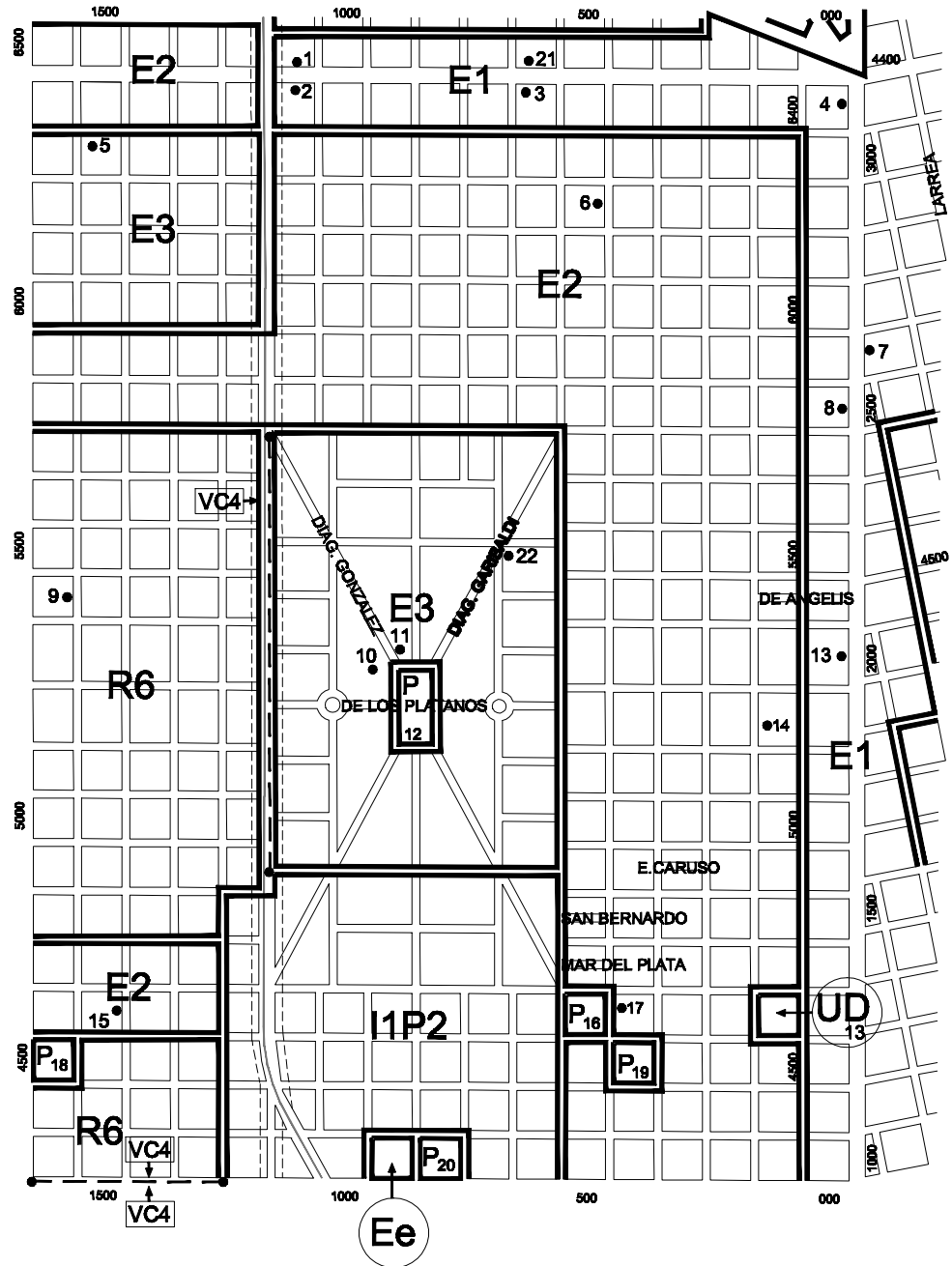


# PLANCHETA URBANÍSTICA INTRAEJIDAL

A

22<sub>2</sub>

- C. VILLAR
- AV. J. PERALTA RAMOS
- E. SÁNCHEZ
- J. MANZO
- A. BESTOSO
- VALENTINI
- DELLEPIANE
- TALCAHUANO
- MATEOTTI
- R. DE RIEGO
- M. SAVIO
- R. SAENZ PEÑA
- E. ECHEVERRIA
- GALICIA
- L. AGOTE
- FLEMING A.
- SANTA CECILIA
- GIANELLI
- J. MARTÍ
- CERRITO
- M.T. ALVEAR
- J. HERNÁNDEZ
- A. KORN
- JURAMENTO



VÍAS CLASIFICADAS VER ART. 5.6.3.3 DEL C.O.T



CALLE SUJETA A ENSANCHE VER ART. 7.2.5 DEL C.O.T